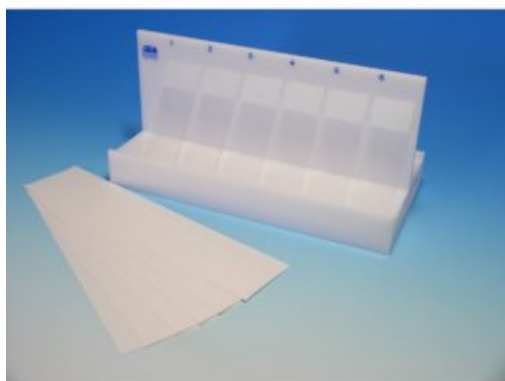


TABLE DES MATIÈRES

Porte-objets Superfrost 2

Porte-objets Superfrost

Les lames porte-objets SuperFrost®, SuperFrost Plus® et Polysine® sont conformes aux exigences de la norme ISO 8037/I et de la directive IVD.



Support en Plexiglas® pour 12 porte-objets

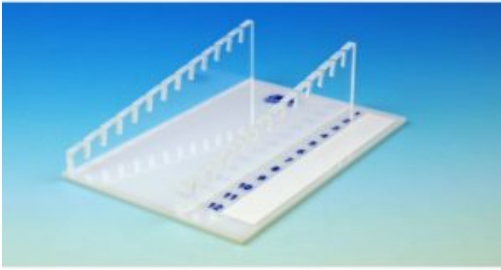
Numéro d'article:
41238

Les lames porte objets sont placées en position inclinée sur du papier buvard. Les emplacements des lames sont numérotés de 1 à 12.

Une case pour le logement de 2 paquets de papier est prévue dans le socle du support. Chaque support est livré avec 2 paquets de papier.

Non.	Dimensions	Article
41238010	Hauteur 105 mm	Support
41238020	env. 200 x 45 mm	25 feuilles/paquet

[» aller au produit \(site Web\)](#)



Support en Plexiglas®

Numéro d'article:
41240

avec bande d'inscriptions au crayon peuvent être effacées au moyen d'une gomme ou par mouillage

Non.	Matériel
41240010	Plexiglas®

» [aller au produit \(site Web\)](#)



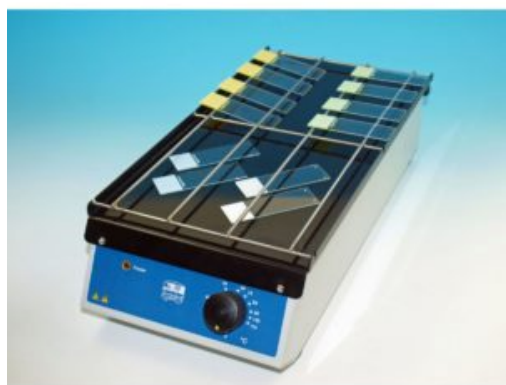
Compresseurs pour la recherche des trichines

Numéro d'article:
41956

en verre, percer des trous à l'intérieur des panneaux, bords soudés, avec coins biseautés, plaque de verre inférieure de 8 mm d'épaisseur, plaque de verre supérieure de 6 mm d'épaisseur

Non.	Compartiments	Dimensions
41956028	28	env. 230 x 50 mm

» [aller au produit \(site Web\)](#)



Plaque de séchage à lames avec chauffage, CE

Numéro d'article:

42395

pour un maximum de 48 lames porte-objets 76 x 26 mm

Accélère la préparation de lames qui peuvent être appliqués dans différentes positions:

- sur les tiges de placement
- appuyé contre les tiges de placement
- mis à la feuille de chauffage

Non.	Poids	Dimensions	Élément chauffant	Boîtier	Puissance	Température
42395010	env. 1,5 kg	env. 400x186x105 mm (LxLxH)	Feuille de chauffage	Aluminium laqué	Max. 150W 230V 50/60Hz	De la température ambiante jusqu'à max. +100°C

» [aller au produit \(site Web\)](#)



Porte-objets ELKA, demi-blanc, bords coupés bruts, CE

Numéro d'article:

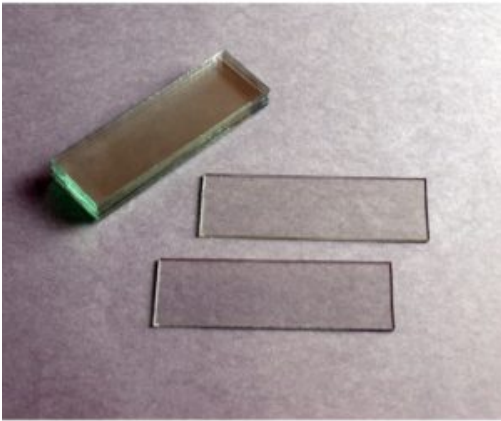
42400

épaisseur standard, qualité de verre sélectionnée, non corrosive, lavés, prêtes à l'emploi

Emballage: 50 pièces/boîte - 5000 pièces/carton

Non.	Épaisseur	Dimensions
42400010	env. 1 mm	env. 76 x 26 mm

[» aller au produit \(site Web\)](#)



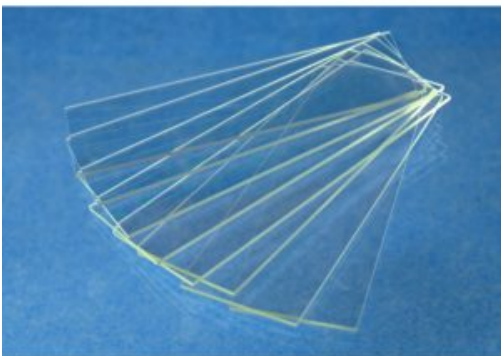
Porte-objets ELKAméd ECO, bords coupés bruts, CE

Numéro d'article:
42400

qualité de verre éprouvé, lavés, prêtes à l'emploi
Emballage: 50 pièces/boîte - 2500 pièces/carton

Non.	Épaisseur	Dimensions
42400110	env. 1 mm	env. 76 x 26 mm

» [aller au produit \(site Web\)](#)



Porte-objets ELKA, bords rodés à 90°, demi-blanc, CE

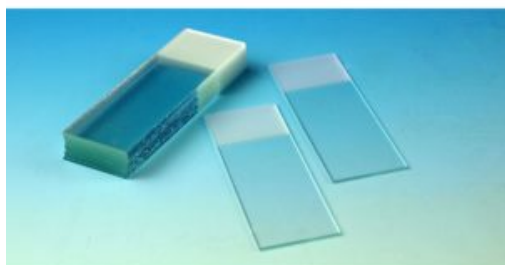
Numéro d'article:

42401

épaisseur standard, qualité de verre sélectionnée, non corrosive, lavés, prêtes à l'emploi
Emballage: 50 pièces/boîte - 5000 pièces/carton

Non.	Épaisseur	Dimensions
42401010	env. 1 mm	env. 76 x 26 mm

» [aller au produit \(site Web\)](#)



Porte-objets ELKAméd ECO, bords coupés bruts, avec bande dépolie sur deux cotes, CE

Numéro d'article:

42406

qualité de verre éprouvé, livrées lavés, prêtes à l'emploi
Emballage: 50 pièces/boîte - 2500 pièces/carton

Non.	Épaisseur	Dimensions
42406110	env. 1 mm	env. 76 x 26 mm

» [aller au produit \(site Web\)](#)



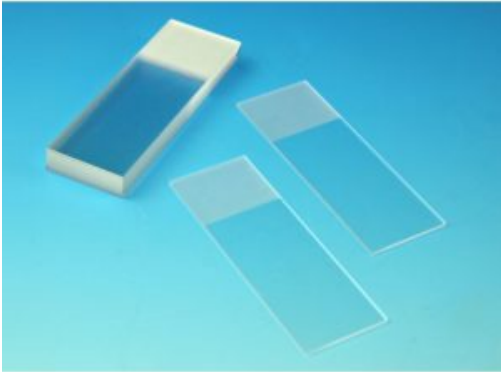
Porte-objets, bords coupés bruts, CE, demi-blanc, avec bande dépolie, CE

Numéro d'article:
42406

qualité de verre sélectionnée, non corrosive, lavés, prêtes à l'emploi
Emballage: 50 pièces/boîte - 5000 pièces/carton

Non.	Épaisseur	Dimensions	Variante
42406010	env. 1 mm	env. 76 x 26 mm	avec bande dépolie sur deux côtés
42406020	env. 1 mm	env. 76 x 26 mm	avec bande dépolie sur une côté

» [aller au produit \(site Web\)](#)



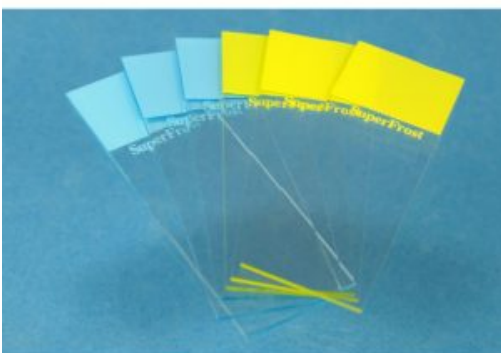
Porte-objets, bords rodés, bords rodés à 90°, demi-blanc, avec bande dépolie, CE

Numéro d'article:
42407

qualité de verre sélectionnée, non corrosive, lavés, prêtes à l'emploi
Emballage: 50 pièces/boîte - 5000 pièces/carton

Non.	Épaisseur	Dimensions	Variante
42407010	env. 1 mm	env. 76 x 26 mm	avec bande dépolie sur deux côtés

» [aller au produit \(site Web\)](#)



Porte-objets SuperFrost®, bords bruts

Numéro d'article:

42408

Système de marquage et d'identification pour toutes les préparations dans le laboratoire médical et scientifique.

Les porte-objets SuperFrost® ont une bande d'inscription colorée. Disponible en 6 couleurs.

Les préparations peuvent être marquées et identifiées selon l'urgence, la méthode d'examen, la technique de coloration, etc. Le revêtement de la bande résistant aux solvants habituels.

Dimensions: env. 76 x 26 mm

Épaisseur: env. 1 mm

Emballage: 50 pièces/boîte

Non.	Couleur
42408010	bleu
42408020	jaune
42408030	vert
42408040	orange
42408050	rosé
42408060	blanc

[» aller au produit \(site Web\)](#)



Porte-objets SuperFrost®, bords rodés à 90°

Numéro d'article:

42409

Les lames porte-objets SuperFrost® sont chargées positivement.

Des sections de tissus congelés et des préparations cytologiques sont liées à la lame grâce à une attraction électrostatique.

Pour la pathologie anatomique et moléculaire.

Recommandé pour l'adhésion cellulaire dans les préparations cyto centrifugées (frottis de Papanicolaou).

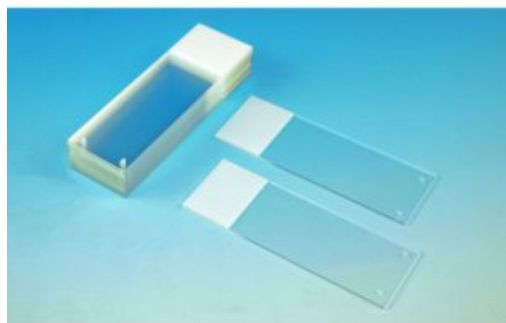
Les porte-objets SuperFrost® ont une bande d'inscription en couleur blanche. Les préparations peuvent être marqués et identifiés.

Le revêtement de la bande est résistant aux solvants habituels.

Épaisseur env. 1 mm

Non.	Emballage	Dimensions	Code couleur
42409110	72 pièces/boîte	env. 75 x 25 mm	blanc

[» aller au produit \(site Web\)](#)



Porte-objets Polysine®, bords rodés à 90°

Numéro d'article:

42409

Les porte-objets sont munies d'un adhésif permanent, qui donne les lames une excellente adhérence cellulaire et tissulaire. Des techniques de revêtement complexes ne sont plus nécessaires.

Les résultats des examens peuvent être atteints plus rapidement avec moins d'effort.

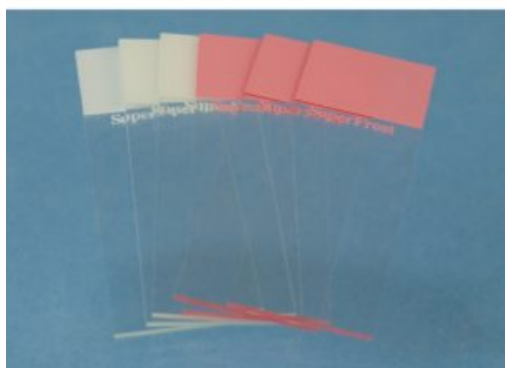
L'attraction électrostatique et chimique des lames Polysine® affectent

- des coupes congelées fraîches
- des coupes fixés avec le formol ou l'alcool dans des tissus intégrés en paraffine
- des préparations cyto centrifugales et frottis cytologiques
- des coupes de tissus inclus en paraffine, fixés avec de l'alcool, de la solution de Bouin ou pas fixés avec des connexions croisées

Épaisseur env. 1 mm

Non.	Emballage	Dimensions	Code couleur
42409210	72 pièces/boîte	env. 75 x 25 mm	blanc

» [aller au produit \(site Web\)](#)



Porte-objets SuperFrost®, bords rodés à 90°

Numéro d'article:

42409

Système de marquage et d'identification pour toutes les préparations dans le laboratoire médical et scientifique.

Les porte-objets SuperFrost® ont une bande d'inscription colorée.

Les préparations peuvent être marqués et identifiés selon l'urgence, la méthode d'examen, la technique de coloration, etc

Le revêtement de la bande est résistant aux solvants habituels.

Dimensions env. 76 x 26 mm

Emballage 50 pièces

Épaisseur env. 1 mm

Non.	Emballage	Code couleur	Dimensions
42409010	50 pièces / boîte	bleu	env. 76 x 26 mm
42409020	50 pièces / boîte	jaune	env. 76 x 26 mm
42409030	50 pièces / boîte	vert	env. 76 x 26 mm
42409040	50 pièces / boîte	orange	env. 76 x 26 mm
42409050		rose	env. 76 x 26 mm
42409060	50 pièces / boîte	blanc	env. 76 x 26 mm

» [aller au produit \(site Web\)](#)



Distributeur de porte-objets

Numéro d'article:
42440

Conservation efficace des lames à l'abri de la poussière. Les lames se trouvent toujours à disposition. Le système permet de les retirer sans y laisser de traces de doigts, en les prenant par les côtés.

Livré sans lames.

Non.

pour

42440010

72 lames porte-objets

[» aller au produit \(site Web\)](#)

Index

C

Compresseurs pour la recherche des trichines 2

D

Distributeur de porte-objets 12

P

Plaque de séchage à lames avec chauffage, CE 3

Porte-objets ELKA, bords rodés à 90°, demi-blanc, CE 5

Porte-objets ELKA, demi-blanc, bords coupés bruts, CE 4

Porte-objets ELKAmed ECO, bords coupés bruts, avec bande dépolie sur deux cotes, CE 6

Porte-objets ELKAmed ECO, bords coupés bruts, CE 5

Porte-objets Polysine®, bords rodés à 90° 10

Porte-objets SuperFrost®, bords bruts 8

Porte-objets SuperFrost®, bords rodés à 90° 9, 11

Porte-objets, bords coupés bruts, CE, demi-blanc, avec bande dépolie, CE 7

Porte-objets, bords rodés, bords rodés à 90°, demi-blanc, avec bande dépolie, CE 8

S

Support en Plexiglas® 2

Support en Plexiglas® pour 12 porte-objets 1